

IMI, 您最理想的全球制造合作伙伴

INTEGRATED MICRO-ELECTRONICS, INC.
Your Global Manufacturing Solutions Partner

为什么要选择我们

WHY PARTNER WITH US:



在EMS行业中处于强势地位
Strong position in the EMS industry



涉足不同行业和市场并在高速增长的市场中有很
强的曝光率·例如：汽车行业、工业、航空业等
Presence in diverse industries and markets with strong
exposure in high growth markets i.e. automotive, industrial
and aerospace, among others



提供高质量的解决方案和产品的技术专
长、能力和资源
Proven technical expertise, competence, and
resources to deliver quality solutions and products



遍及全球的制造足迹
Broad reach from a global manufacturing footprint



定制的解决方案和全面的能力范围
Customized solutions and comprehensive
range of capabilities

改变明天

TRANSFORMING TOMORROW

IMI致力于提供全球制造解决方案·包括创新电子制造服务(EMS)和功
率半导体元件组装及测试服务(SATS), 主要服务于不同行业市场的原始
设备制造商(OEM)·例如：汽车行业、工业、航空业等

作为全球制造解决方案专家·IMI是AC工业技术控股有限公司的制造部
门·而AC工业是菲律宾最老最大的商业集团Ayala集团全资子公司。

Integrated Micro-Electronics, Inc. (IMI) is committed to delivering global manufacturing
solutions, including innovative electronics manufacturing services (EMS) and power
semiconductor assembly and test services (SATS), primarily serving original equipment
manufacturers (OEMs) for diversified markets such as those in the automotive, industrial,
aerospace and other industries.

IMI, a global manufacturing solutions expert, is the manufacturing arm of AC Industrial
Technology Holdings Inc. (AC Industrials), a wholly-owned subsidiary of the Ayala
Corporation. Ayala Corporation is the holding company of one of the oldest and largest
business groups in the Philippines.

IMI斯比泰在全球
EMS汽车电子领
域排名前10名

*基于新风险研究对
于行业的年度调查

IMI is in Top 10th largest EMS provider in the
world per New Venture Research report



A member of ACIndustrials



YOUR GLOBAL 您的全球技术解决方案合作伙伴
TECHNOLOGY
SOLUTIONS PARTNER

#IMIISFUTUREREADY

IMI已为未来做好准备

联系我们

www.global-imi.com



North Science Avenue Special Export Processing Zone, Laguna Technopark, Binan, 4024, Laguna Philippines
+632 7756-6840 sales@global-imi.com

斯比泰电子(嘉兴)有限公司
中国浙江省嘉兴市经济开发区禾平街688号标准
厂房区1-4栋

斯比泰科技(深圳)有限公司
深圳大鹏新区葵涌生命科学产业园A2-4栋

斯比泰科技(深圳)有限公司
深圳市坪山区龙田街道创景路27号

IMI(成都)有限公司
四川省成都市新都区工业东区黄鹤路木维
工业园

IMI年的销售额已在
EMS行业里跻身
于前25名

IMI ranks among the top 25 EMS service providers in
the world per Manufacturing Market Insider.

专业技术知识

Technical Expertise

IMI为合作伙伴提供设计和制造一
站式服务

IMI offers partners a one-stop shop for design and
manufacturing requirements.

平台开发
PLATFORM DEVELOPMENT



摄像头和影像
系统
Camera and
Imaging Systems



电机驱动
(汽车电子)
Motor Drive
(Automotive)



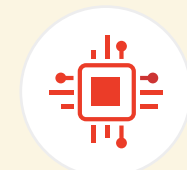
照明设备
Lighting Systems



功率模块
Power Modules



短程无线
Short-range
Wireless



嵌入设备
HMI* and
Embedded Systems
人机接口
*HMI: Human Machine Interface

技术团队包括 Technology group includes:

- 设计 & 开发
Design & Development
- 高端制造工艺
Advanced Manufacturing Engineering
- 测试系统开发及自动化
Test & Systems Development and Automation
- 分析测试及校正实验室
Analytical Testing and Calibration (ATC) Laboratory

创新解决方案

INNOVATIVE SOLUTIONS

功率器件
Power Devices

贴片/整机组装
SMT/Box Build

体系构建
System Build

专线服务
Captive Lines



贴片组装
SMT Assembly



摄像头组装
Camera Assembly



测试体系
Test Systems



系统集成/自动化
System Integration / Automation



不良分析
Failure Analysis



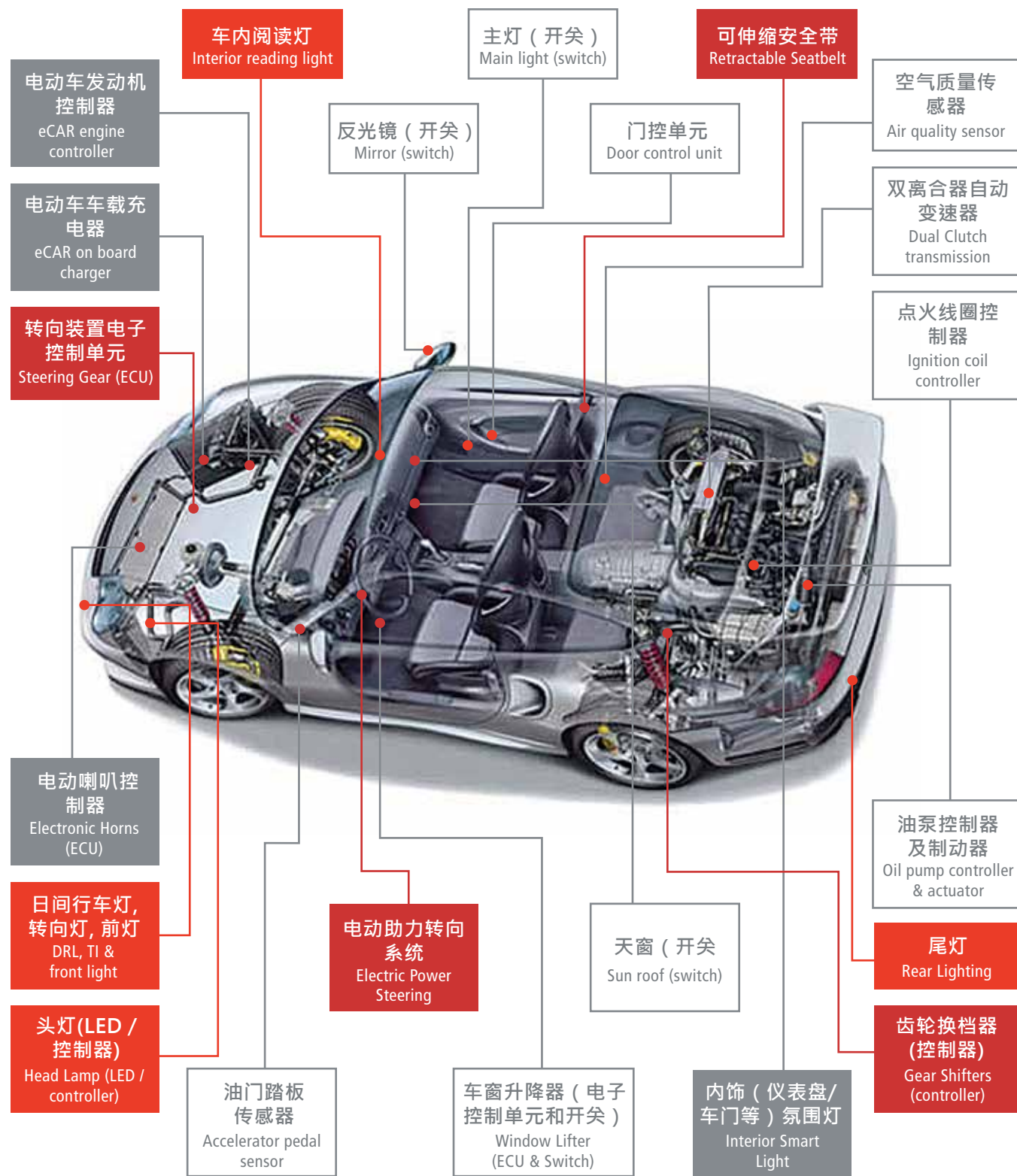
功率模块组装
Power Module Assembly

主要认证
KEY CERTIFICATIONS

- IATF 16949 (汽车质量管理体系)
- ISO 17025 (实验室管理体系)
- ISO 26262 (汽车功能安全管理体系)
- ISO 13485 (医疗器械质量管理体系)

汽车电子产品经验及应用

AUTOMOTIVE EXPERIENCE - CAR APPLICATIONS



图例 ■ 安全类产品 ■ 电动车应用 ■ 照明电子产品

我们的全球制造足迹

OUR GLOBAL MANUFACTURING FOOTPRINT

全球共有20家制造工厂分布在10个国家- 保加利亚、中国、捷克、德国、日本、墨西哥、菲律宾、塞尔维亚、英国及美国· 我们为不同行业提供工程、制造、支持和交付能力

From our 20 manufacturing plants in ten countries — Bulgaria, China, Czech Republic, Germany, Japan, Mexico, the Philippines, Serbia, the United Kingdom, and the United States — we provide engineering, manufacturing, and support and fulfillment capabilities to diverse industries globally.



全球10个国家的20家工厂制造面积超过330,072平方米

Total manufacturing space of +330,072m² in 20 manufacturing sites across 10 countries

全球共有132条贴片组装线

132 SMT lines globally

提供端到端服务的垂直整合公司

A vertically integrated company providing end-to-end services.



汽车电子
Automotive



工业电子
Industrial



航空电子
Aerospace



其它市场
Other Markets

我们专注于长产品生命周期领域的耐用电子产品，在工业工程和制造市场提供定制解决方案，同时利用工业电子产品在工业领域市场的优势并最大限度地扩大其新应用

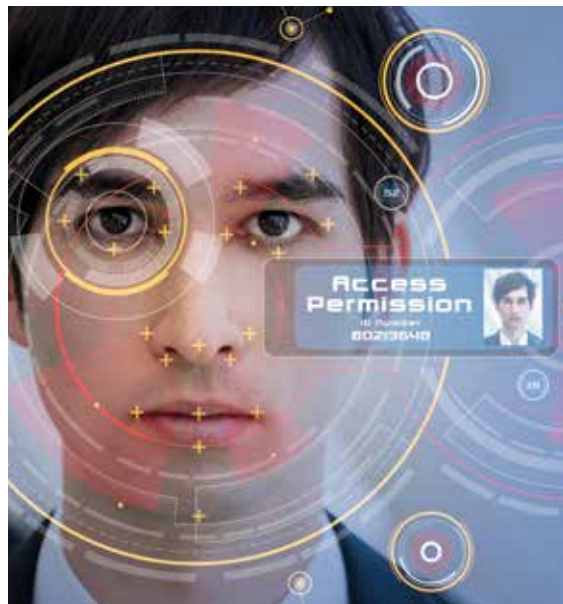
We specialize in durable electronics for long product life cycle segments, offering customized solutions in industrial engineering and manufacturing markets while taking advantage and maximizing new applications of industrial electronics for the industrial field market.

关键能力 KEY CAPABILITIES



- COB Manufacturing (Al Wires) COB制造 (铝线)
- COB Manufacturing (Au Wires) COB制造 (金线)
- Design for Manufacturability 可制造性设计
- Low-Volume / High-Mix Manufacturing 小批量/多品种
- Materials Qualification 材料认定
- Mechanical Enclosure Design 机械外壳设计
- Power Modules 电源模块
- Pre-certification Testing 预认证测试
- Process Development 流程开发
- Product Design Co-development 产品设计联合开发
- Prototyping 打样

产品体验 PRODUCT EXPERIENCE



- Automated Meter Reading (AMR) 自动抄表 (AMR)
- Security Control Device 安全控制装置
- Electronic Door Access System 电子门禁系统
- Electronic Toll Charging device 电子收费设备
- Building automation 楼宇自动化
- Aircon damper controller 空调风门控制器
- Smart Card 智能卡
- Intruder system 入侵者系统
- Point of Sales System 销售点系统
- Power Amplifier 功率放大器
- DC-DC Power Converter DC-DC电源转换器
- Engine Controllers 发动机控制器
- Welding Machine Inverter 焊机逆变器
- Motor Drivers for Conveyor 输送机的电机驱动器
- Fan Motor Control Board 风扇电机控制板
- Computer Numerical Control (CNC) Control Board - 计算机数控 (CNC) 控制板
- Main power supplies for LED street lighting LED 路灯的主电源
- Modules for renewable energy generation, transmission and conversion 可再生能源发电、传输和转换模块
- Inverter Control Unit 逆变器控制单元
- EV Charging Pile Control Board 电动汽车充电桩控制板
- Optical Fingerprints for Biometric security 实现生物识别安全的光学指纹
- Power distribution unit for EV charging station 电动汽车充电站的配电装置

Renewable Energy
Modules
Power Supply
可再生能源模块电源



Security Control
Intruder System
Biometric Security
安全控制入侵者系统
生物识别安全

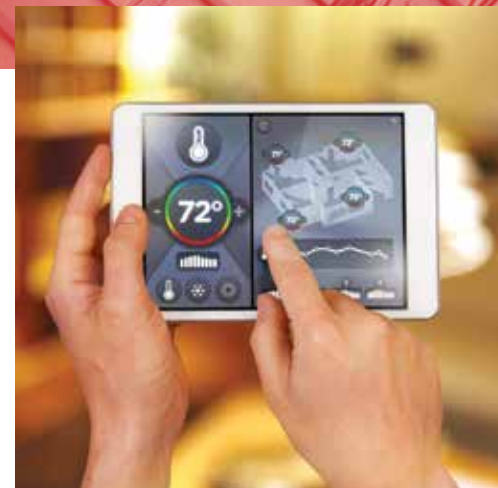
Smart Card
Electronic Access Systems
智能卡电子访问系统



INDUSTRIAL 工业电子

Power Converter
Inverter Control Unit
EV Charging
Modules

电源转换器 · 逆变器
控制单元 · 电动
汽车充电模块



LED Lighting
HVAC Controller
Building Automation
Automated Meter Reading

LED照明 · 暖通空调控制器 ·
建筑自动化 · 自动抄表



我们专注于长产品生命周期领域的耐用电子产品，在工业工程和制造市场提供定制解决方案，同时利用工业电子产品在工业领域市场的优势并最大限度地扩大其新应用

We specialize in durable electronics for long product life cycle segments, offering customized solutions in industrial engineering and manufacturing markets while taking advantage and maximizing new applications of industrial electronics for the industrial field market.

关键能力 KEY CAPABILITIES



- Design for Manufacturability 可制造性设计
- Flip Chip-On Flex Assembly 柔性板COB组件
- Low-Volume / High-Mix Manufacturing 小批量/多品种
- Materials Qualification 材料认定
- Mechanical Enclosure Design 机械外壳设计
- Process Design and Development 工艺设计和开发
- Product Design Co-development 产品设计联合开发
- Product Miniaturization 产品小型化
- Prototyping 打样
- RoHS Compliant Lines 符合RoHS的生产线
- Simultaneous Engineering 同步工程
- Test Systems Development 测试系统开发
- Functional/FA and Reliability Testing 功能/FA和可靠性测试
- Power Supply Design 电源设计
- Reject Profile Analysis (RPA) 不良品分析 (RPA)
- Repair Services 维修服务
- Rigid Printed Circuit Board Assembly 刚性印刷电路板组件

产品体验 PRODUCT EXPERIENCE



- Flat Panel Imaging Equipment 平板成像设备
- Auto Body Contouring Imaging Equipment 车身轮廓成像设备
- Dental Imaging System 牙科成像系统
- Defibrillator Component Device 除颤器组件设备
- Concealed Hearing Aid 隐藏式助听器
- Biomedical and Laboratory Equipment 生物医学和实验室设备
- Centrifuge Control Board 离心机控制板
- Fitness Equipment Control Board 健身设备控制板
- Non-invasive Ventilation Device 无创通气装置

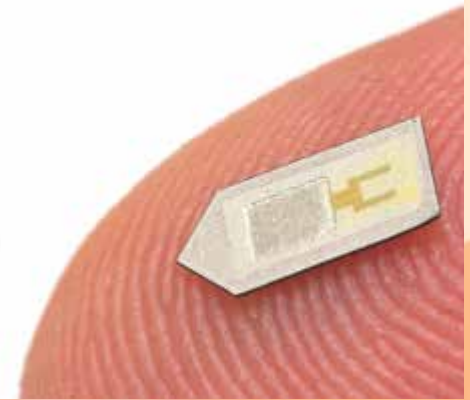
Hearing Aid
助听器



Ventilators
呼吸机



Electronic Implants
(Heart, Ears, etc.)
电子植入物 (心脏、耳朵等)



MEDICAL 医学电子

Monitoring and
Diagnostic Devices
监测和诊断设备



Microfluidic
Analyzers
微流体分析仪



Imaging: Xray, Ultrasound,
Body Scanner, Oral
成像: X射线·超声波·
身体扫描仪·口腔



IMI CHINA - JIAXING



工厂	中国区嘉兴工厂
位置	距离上海浦东国际机场140公里，车程为1.5~2小时
地址	斯比泰电子（嘉兴）有限公司 浙江省嘉兴市经济开发区禾平路688号
联系方式	电话: +86.573.82224999 传真: +86.573.82210558



900



18,452 m²

成立时间	2002
市场范围	汽车电子、工业电子、消费电子
工厂能力	<ul style="list-style-type: none"> • 12条贴装生产线 • 汽相真空回流焊 • 异形元件自动贴装 • 机组装(自动定制组线) • 人工插机·自动插机 • 波峰焊·选择性波峰焊 • 全自动选择涂敷线·涂敷AOI • 超声波焊接及层压 • 塑胶注塑 (180吨/300吨) • 锡膏厚度检查·2D & 3D自动光学检测·电路测试·功能测试·3D X光检测 • 老化
认证	ISO 9001:2015, ISO 14001:2015, ANSI/ESD S20.20, AQ/T9006, ISO IATF 16949:2016

IMI CHINA - SHENZHEN (KUICHONG)



工厂	中国区葵涌工厂
位置	距离香港国际机场95公里·约100分钟车程
地址	斯比泰科技（深圳）有限公司 深圳大鹏新区葵涌生命科学产业园A2-4栋
联系方式	电话: +86.89773788 传真: +86.89773068



1,318



23,524 m²

成立时间	2004年从平湖迁到葵涌
市场范围	通信, 工业, 消费, 汽车及医疗
工厂能力	<ul style="list-style-type: none"> • 17条贴装线 • 整机组装 • 人工插机·自动插机·波峰焊 • 电路测试·功能测试·自动光学检测·锡膏厚度检查·RF测试 • 测试及系统开发 • 大批量少品种/小批量多品种 • 3D X光检测·RoHS检测·BGA返修 • 电源老化测试·高低温循环实验·振动实验 • 涂敷·灌胶·底部填充 • 条码追踪系统
认证	ISO9001:2015, ISO14001:2015, ANSI/ESD S20.20, IATF 16949:2016, ISO13485:2012, SONY GP

IMI CHINA - CHENGDU



工厂	中国区成都工厂
位置	距离成都双流国际机场20公里，车程为35分钟
地址	IMI（成都）有限公司 四川省成都市新都区工业东区黄鹤路木维工业园
联系方式	电话: +86.028.83958350 传真: +86.028.83958566



450



7,500 m²

成立时间	2010
市场范围	汽车电子·通讯电子·工业电子
工厂能力	<ul style="list-style-type: none"> • 3条贴装线 • 整机组装 • 人工插机·自动插机·BGA焊接·X光检测 • 波峰焊 • 自动涂敷线 • 电路测试·功能测试·自动光学检测 • 大批量少品种/小批量多品种
认证	ISO 45001:2018, ISO 14001:2015, ISO 9001:2015, IATF 16949:2016, 中国国家安全生产工作场所, UL 认证

IMI CHINA - SHENZHEN (PINGSHAN)



工厂	中国区坪山工厂
位置	深圳坪山区
地址	斯比泰科技（深圳）有限公司 深圳市坪山区龙田街道创景路27号
联系方式	电话: +86.755 6689 9339



446



29,340 m²

成立时间	1988年 (于2017年迁到坪山)
市场范围	电信基础设施·工业·消费
工厂能力	<ul style="list-style-type: none"> • 3条贴装线 • 整机组装 • 人工插机·芯片叠装·自动插机·波峰焊·芯片绑定·自动组线 • 电路测试·功能测试·3D自动光学检测·RF测试·3D X光检测 • 灌胶·涂敷·老化 • 大批量少品种/小批量多品种
认证	ISO9001:2015, ISO14001:2015, ANSI/ESD S20.20